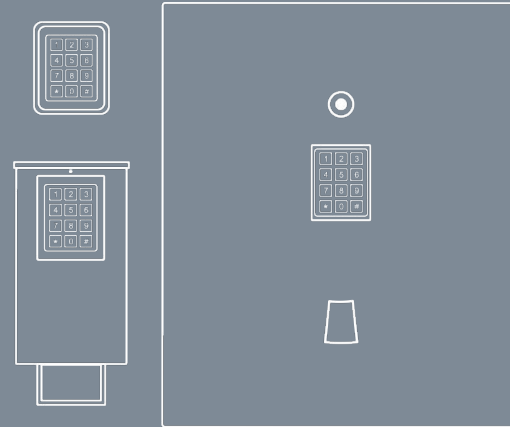


LivionKey beskrivelse av Hardware

Hardware beskrivelse

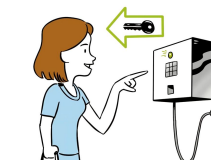
1. LivionKey30
2. LivionKeypad oppkoblet kodelås
- Adgang til dører med elektronsik lås
3. LivionKey1



Programoversikt



Nøkkelhenting og retur med en personlig tidstilpasset PIN-Kode. Bilde av nøkkelen, brukeren og nøkkelplass.



Pin kode via SMS og/eller Email.



Autorisert for tredjepartssystem, F.ek. ERP, bookingprogram.

Autoriserte brukere administrerer maskinvare, nøkler og distribusjon, statistikk, innstillinger og funksjoner ved hjelp av et nettleserbasert program.



Bookinger og innstillinger

Bilde, identifisering, tilbakemelding og alarm

API

tilkobling

Sentralisert nøkkelhåndteringssystem

Alarm via SMS-meldinger og e-post.

Service



LivionKey30

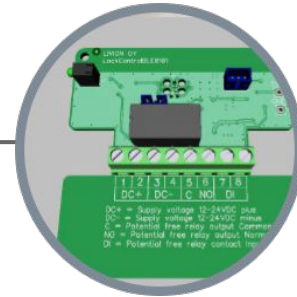
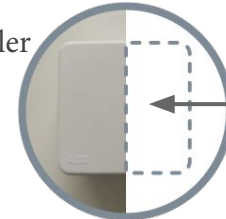


- 30 Nøkkelplasser.
- Batteridrift 10 timer.
- Fjernstyrt enhet, program for administrering.
- Inkluderer en trådløs forbindelse til et mobilnettverk.
- Tilpassede og kundespesifikke PIN-koder
- Mulighet for å tilpasse hvis et nøkkelrom har tilgang ved en pinkode, eller flere pinkoder samtidig.
- Åpning av skapet fra avstand/PC.
- Tilpassbare SMS- og e-postmaler samt språkversjoner.
- Frontkamera (kan slås av) og kamera i nøkkelboksen.
- Alarm og varsler (SMS og email)
 - Om automaten rører seg
 - Maskinvarefeil eller tilkoblingsproblemer
 - Når strømmen bryter og før batteriet lades ut
 - Nøkkel hentet, returnert eller ikke returnert
- På hvert nøkkelsted er det mulig å ha en egen returkode, som bare fungerer når rommet er tomt når nøkkelen returneres. For eksempel. når rengjøringhjelp eller servicepersonell ønsker å returnere andres nøkkel.
- Hver automat har også en 10- sifret sikkerhetskode for nødsituasjoner((f.eks. Om nettverkskommunikasjon har vært nede over lengere tid), denne koden er bare tilgjengelig for brukere av administrasjons programmet.
- 2 års Garanti



LivionKeypad tilkoblet kodelås, for elektroniske låser på inngangsdøren

- For utendørs bruk.
- Trådløs tilkobling via mobilnettverket eller Wi fi.
- Livionkeypad, håndterer kodelåsen (tastaturet) med de nettbaserte applikasjonene LivionAccess, som brukes til å lage pin-koder som er gyldige -midlertidig, eller i en viss periode
- Du kan ha en eller flere Livionkeypads som alle kan hentes opp via LivionAccess-Programmet.
- Programadministratoren kan legge til / fjerne / endre tilgangrettigheter til enkeltpersoner eller flere kodelåser (dører) samtidig for en person.
- Hvis den elektriske låsen har tilbakemelding - åpen/lukket dør (altså microbryter eller magnetkontakt) - kan dette kobles til Livionkeypad enheten og varsle ønsket person om at døren står åpen.
- Ingen begrensninger på antall administratorer eller PIN-kode.
- Ubegrenset antall brukere.
- Hendelseslogg over enhetsbruk og hendelser.
- Det er også mulig å synkronisere Livionkeypad til en av Livionkeys nøkkelmaskiner, og da er den samme PIN-koden automatisk gyldig for inngangsdøren og henting av nøkkelen fra maskinen, og da kreves ingen separat håndtering av kodelåsen. For eksempel. for å spesifisere rommet der de faktiske nøkkelausmatene finner
- 2 års Garanti
- OBS! Kodelåsen kan bare installeres av sertifiserte låsesmeder.



LivionKey1 Singlebox

- 1 nøkkelplass.
- Kan installeres utendørs.
- Fjernstyrt hardware, administrert via nettbasert programvare
- Inneholder trådløs mobilforbindelse
- Nøkkelgjenkjenningkamera inne i rommet.
- Tilpassede og kundespesifikke PIN-koder.
- Möjlighet att anpassa om nyckel facket har access av bara en pinkod, eller flera koder på samma gång.
- Kan åpne skapet fra pc/mobil ved behov.
- Tilpassbare SMS- og e-postmaler samt språkversjoner
- Alarmer eller varsler (SMS eller via e-post)
 - Om automaten rører seg
 - Maskinvarefeil eller tilkoblingsproblemer
 - Nøkkel hentet, returnert eller ikke returnert
- Hver automat har også en 10- sifret sikkerhetskode for nødsituasjoner((f.eks. Om nettverkskommunikasjon har vært nede over lengre tid), denne koden er bare tilgjengelig for brukere av administrasjons programme
- 2 Års garanti.



API-grensesnitt

Hvis det er behov for et tredjeparts system for å kommunisere med LivionKey-systemet, er dette mulig via API-grensesnittet.

- Rest API.
- Grensesnittbeskrivelse tilgjengelig på forespørsel
- Tilgangsrettigheter til grensesnittet avtales separat.
- I grensesnittet kan nøkkelreservasjoner for salgsautomater opprettes og administreres

